



MOBY1

结构消防头盔

- ▶ 符合EN 443:2008, EN 14458:2004的头盔和面罩标准，符合两个标准所有的附加条款和最高的性能要求
- ▶ 人体工学设计保证了：
 - 更大的保护区域
 - 对热感和听力基本无影响
 - 与面罩同时使用也能保证舒适度
- ▶ 兼容第三方PPE产品（面具、手电、通讯系统等）

意大利制造

头盔认证和许可

- EN 443:2008标准
“楼宇及其他结构消防用头盔”
- 保护区域: Type B3b
 - 低温预处理: -30°
 - 化学液体防护等级: C
 - 潮湿头盔绝缘等级: E2
 - 头盔表面绝缘等级: E3
 - 尺寸范围: 52 - 64厘米

- DIN 67510-1:2002标准
“发光颜料及产品 - Part 1. 发光特性的测量及生产者标识”
(头盔颜色限44薄荷绿)

头盔护罩认证和许可

- EN 14458:2004标准
“消防员、急救人员以及紧急事态处理人员使用的消防头盔及高性能工业头盔的护罩及面罩”

- 光学等级1
- 消防员专用面罩
- 紫外线防护:
- 透明护罩3-12
- 金镜护罩2-4
- 极端温度: -40° + 120°
- 极端温度下的高能冲击抗性(AT)
- 腐蚀性(K)
- 起雾抗性(N)
- 电气特性(Ω)

- 仅指金镜护罩:
- 红外线防护 (4-5)
 - 增强红外线反射率 R
 - 增强色彩识别 (4C)

颜色



头盔重量
(无配件)

Moby1带面罩: 1.500克 ± 50
Moby1带面罩及眼罩: 1.650克 ± 50

可选项



- 发光带
音色
黄色
橙色

可调节防静电网兜

舒适的软垫内衬(可拆卸、可洗涤、可退换)

内部阻火器

可选项
金色前额面板(个性化需求)

尺寸调节系统外部旋钮(专利产品): 与颈部保护器不冲突, 即使戴着消防手套也方便操作。视具体操作内容可改变设置(紧急环境设置较紧, 较安全的环境设置较松)



整合旋光眼罩(视模型而定), 两侧均有拉条, 光学等级1, 可防紫外线并可抵抗:

- 高能冲击(AT),
- 腐蚀(K)
- 起雾(N)



可回收的透明或金镜面罩(视模型而定), 光学等级1, 防紫外线, 可抵抗:

- 高能冲击(AT),
- 腐蚀(K)
- 起雾(N)

- 仅限金镜面罩:
- 防红外线(4-5)
 - 增强色彩识别(4C)
 - 增强红外线反射(R)



防毒面具



可选项



- 以下项目可选:
- 整合护颈带
 - 芳胺护颈带
 - 镀铬护颈带

可选项

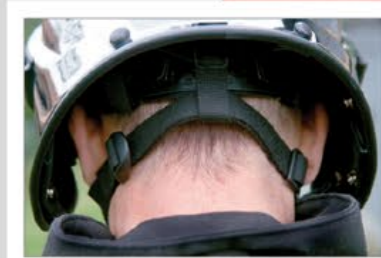


兼容第三方通讯系统(可索取系统支持)

手电筒支架(可拆卸)



可调节防火梯形下颌带/颈带加皮革颌兜



MOBY1 头盔	
编号	描述
512XX	Moby1 头盔，一体成型，具有无色眼罩和带2个手电筒支架的金镜面罩以及配件、保护袋 XX = 01 宝蓝色, 02 白色, 05 红色, 06 黑色, 07 黄色, 08 绿色, 10 橙色, XX = 44 薄荷绿(荧光) XX = 55 镀铬
511XX	Moby1 头盔，一体成型，具有无色眼罩和带2个手电筒支架的无色面罩以及配件、保护袋 XX = 01 Bleu royal宝蓝色, 02 白色, 05 红色, 06 黑色, 07 黄色, 08 绿色, 10 橙色, XX = 44 薄荷绿(荧光), XX = 55 镀铬
501XX	Moby1 头盔，一体成型，具有带2个手电筒支架的无色面罩以及配件、保护袋 XX = 01 Bleu royal宝蓝色, 02 白色, 05 红色, 06 黑色, 07 黄色, 08 绿色, 10 橙色, XX = 44 薄荷绿(荧光), XX = 55 镀铬

配件	
编号	描述
50001	外壳清洁剂
50002	屏幕清洁剂
50003	额垫 (针对戴眼镜的用户)
50004	芳胺护颈帘
50005	镀铝护颈帘
50006	整合护颈帘
50007	3M反光贴银色
50008	3M反光贴黄色
50009	3M反光贴橙色
50021	金色前额面板

备件	
编号	描述
600020	无色眼罩
600021	无色面罩
600022	金镜面罩
600023	面罩卡扣
600024	后颈板
600028	后颈板垫
600030	冲击吸收外壳
600031	舒适内衬
600043	保护袋
600060	尺寸调节旋钮加调节器及螺丝套装
600125	Moby 1 金色前额面板及自攻螺丝套装
600130	Moby 1 橡胶阻火器及胶水套装
600131	Moby1防毒面具配件 (左右) 及螺丝套装
600133	Moby1内壳及螺丝套装
600136	Moby1内带带颊垫及螺丝套装
600137	Moby1下颌带及颌兜安装装置及螺丝套装
600138	Moby1眼罩卡扣套装
600139	Moby1面罩组合接头
600140	Moby1手电筒支架、配件及螺丝
600141	Moby1头带带网兜

LEGEND MOBY1头盔			
分级	具备/不具备眼罩	面罩颜色	外色颜色
A	B	C	XX
5 = MOBY1	0 = 不具备 1 = 具备	1 = 无色 2 = 金色 4/5	01=宝蓝色, 02=白色, 05=红色, 06=黑色, 07=黄色, 10=橙色, 08=绿色, 44=薄荷绿(荧光), 55=镀铬

MOBY1头盔的LEGEND配件及备件	
产品	号码
A	BCDE
5 = 配件	ID
60 = 备件	ID



DNA S.R.L.

Via Romolo Murri, 21 - 48124 Ravenna (Ra) ITALY
Phone 0039/(0)544/500917 - Fax 0039/(0)544/239900
www.dnasafetyfirst.it - info@dnasafetyfirst.it
Vat: IT02083100392

