



MOBY1

Helm für Gebäudebrandbekämpfung

- ▶ Erfüllt Normen EN 443: 2008 , EN 14458 : 2004 für Helme und Visiere , einschließlich aller optionalen Anforderungen.
- ▶ Ergonomisches Design gewährleistet :
 - Erweiterter Schutzbereich
 - Wärme- und Hörempfindlichkeit
 - Ausgezeichneter Komfort, auch bei Verwendung des Visiers.
- ▶ Geeignet für 3rd-Party-PSA Produkte (Masken, Helmlampe, Kommunikationssysteme usw.)

HERGESTELLT
IN ITALIEN

Zertifizierungen und Zulassungen der Helme

- Standard: EN 443:2008**
"Schutzhelme für die Brandbekämpfung in Gebäuden und anderen Bauwerken"
- Schutzgebiet: Typ B3b
 - niedrigste Temperatur: - 30 °
 - Beständigkeit gegen flüssige Chemikalien: C
 - Elektrische Isolierung von nassen Helm: E2
 - Elektrische Isolierung der Helmoberfläche: E3
 - Größe : von 52 bis 64 cm, einstellbar

Norm DIN 67510-1:2002
Um die nachleuchtende Wirkung zu attestieren, wurden Tests durchgeführt. Diese geben auch Auskunft über die Länge des nachleuchtends, mit 44 Lumen.

Zertifizierung und Zulassung der Helmvisiere

- Standard: EN 14458:2004**
Gesichtsschutz und Visiere zur Verwendung mit Hochleistungs- Schutzhelmen für die Feuerwehr-, Rettungsdienst und den Katastrophenschutz
- Optische Klasse 1
 - Visier für Feuerwehrmann
 - UV-Schutz :
Februar 03-1 für klares Visier
2-4 für Gold verspiegeltes Visier
 - Temperaturbeständigkeit : - 40 ° + 120°
 - Beständigkeit gegen energiereiche Auswirkungen auf hohe Hitze (AT)
 - Abriebfestigkeit (K)
 - Beständigkeit gegen Beschlagen (N)
 - Elektrische Eigenschaften (Ω)
- Für Gold verspiegelten Gesichtsschutz nur:
- Infrarotschutz (4-5)
 - Verbesserte Infrarot-Reflexionsgrad R
 - Verbesserte Farberkennung (4C)

FARBEN



GEWICHT DES HELMS
(ohne Zubehör)

Moby1 mit Visier: 1.500 Gram ± 50
Moby1 mit Visier und Augenschutzbrille: 1.650 Gram ± 50

OPTIONAL VERFÜGBAR



Reflektierende Helmaufkleber in den Farben:
 Silber
 Gelb
 Orange



Einstellbares, antistatisches Kopfnetz



Weiches Komfortinnenfutter (abnehmbar waschbar und austauschbar)



Interne Flammensperre

OPTIONAL VERFÜGBAR:
Goldene Frontplatte (auf Anfrage mit Kundenlogo)

Integrierter und Schwenkbarer Augenschutz(je nach Modell) mit Anfasser beidseitig , OPTISCHE KLASSE 1 mit UV-Schutz und beständig gegen :

- hohe Energie Auswirkungen (AT),
- Abrieb (K)
- Beschlagen (N)



Externer, patentierter Drehknopf für die Größeneinstellung. Der Nackenschutz stört nicht. Einfach zu verwenden, auch beim Tragen von Feuerwehrhandschuhen. Die erforderliche Einstellung kann je nach Operation (eng für extreme Situationen , lockerer in weniger gefährlichen Situationen) einfach vorgenommen werden.



Atemschutzmasken

OPTIONAL VERFÜGBAR



Verfügbar:
 • Integrierte Nackenschutz
 • Aramid Nackenschutz
 • Aluminisierter Nackenschutz

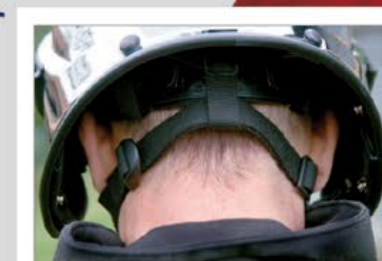
OPTIONEN



Zusätzlicher Platz für Kommunikationssysteme (Auf Anfrage)



Lampenhalter (abnehmbar)



Einstellbarer, schwer entflammbarer Trapezkinnriemen/ und Nackenband , mit abnehmbarem Kinnschale aus Leder.

MOBY1 HELME

Code	Beschreibung
512XX	Moby1 Helm, Helmschale im Spritzgussverfahren hergestellt, mit neutralem Augenschutz und Gold verspiegelten Vollgesichtsschutz, mit 2 Lampenhaltern und Befestigung, sowie einer Schutztasche. XX = 01 Königsblau, 02 Weiß , 05 Rot , 06 Schwarz , 07 Gelb 08 Grün, 10 Orange XX = 44 Nachleuchtend, XX = 55 Verchromt
511XX	Moby1 Helm, Helmschale im Spritzgussverfahren hergestellt, mit neutralem Augenschutz und neutralem Vollgesichtsschutz, mit 2 Lampenhaltern und Befestigung, sowie einer Schutztasche. XX = 01 Königsblau, 02 Weiß , 05 Rot , 06 Schwarz , 07 Gelb 08 Grün, 10 Orange XX = 44 Nachleuchtend, XX = 55 Verchromt
501XX	Moby1 Helm, Helmschale im Spritzgussverfahren hergestellt, mit neutralem Vollgesichtsschutz, mit 2 Lampenhaltern und Befestigung, sowie einer Schutztasche. XX = 01 Königsblau, 02 Weiß , 05 Rot , 06 Schwarz , 07 Gelb 08 Grün, 10 Orange XX = 44 Nachleuchtend, XX = 55 Verchromt

ZUBEHÖR

Code	Beschreibung
50001	Reiniger für Helmschale
50002	Visierreiniger
50003	Frontal Abstand Pad (für Brillenträger)
50004	Aramid Nackenschutz
50005	Aluminised neck curtain
50006	Integraler Nackenschutz
50007	Set retroreflektierende Aufkleber 3M Silber
50008	Stellen retroreflektierende Aufkleber 3M Gelb
50009	Stellen retroreflektierende Aufkleber 3M Orange
50021	Goldene Frontplatte

ERSATZTEILE

Code	Beschreibung
600020	Neutrales Augensvisier
600021	Neutraler Gesichtsschutz
600022	Gold- verspiegelter Gesichtsschutz
600023	Set Stopper für Gesichtsschutz
600024	Nacken Platte
600028	Pad für Nackenplatte
600030	Stoßdämpfende Schale
600031	Comfort Innenfutter
600043	Schutztasche
600060	Größen- Einstellknopf mit + Adapter und Schrauben-Set
600125	Set Frontplatte Gold mit selbstschneidenden Schrauben für Moby
600130	Set Gummiflammschutz mit Kleber für Moby 1 (Innenschale)
600131	Set Atemschutzmasken-Adapter (links und rechts) mit Schrauben für Moby1
600133	Innenschale mit Schrauben für Moby1
600136	Interne Bänder (rechts und links) mit Wangenpolster + Schrauben für Moby1
600137	Sicherungseinrichtung mit Kinnriemen und Kinnschutz + Schrauben Für Moby1
600138	Set Stopper für Augenschutzvisier für Moby1
600139	Anschlüsse für die Montage von Visieren für Moby1
600140	Lampenhalter und Befestigung + Schraube für Moby1
600141	Stirnband mit Netz für Moby1

LEGENDE: MOBY1 HELME

Klasse	Mit und Ohne Augenschutzvisier	Farbiger Vollgesichtsschutz (Visier)	Farbige Helmschale
A	B	C	XX
5 = MOBY1	0 = Ohne 1 = Mit	1 = Neutral 2 = Gold 4/5	01=Königsblau, 02=Weiß, 05=Rot, 06= Schwarz, 07=Gelb, 10=Orange, 08=Grün, 44=Nachleuchtend, 55=Chrome

LEGENDE: ZUBEHÖR UND ERSATZTEILE MOBY1 HELME

Produktion	Nummer
A	BCDE
5 = Zubehör	ID
60 = Ersatzteile	ID



DNA S.R.L.

Via Romolo Murri, 21 - 48124 Ravenna (Ra) ITALY
Phone 0039/(0)544/500917 - Fax 0039/(0)544/239900
www.dnasafetyfirst.it - info@dnasafetyfirst.it
Vat: IT02083100392

