

**D N A**<sup>®</sup>

**SAFETY FIRST**

# MOBY1

Capacete para combate  
em incêndios estruturais

- ▶ Atende às normas EN 443: 2008, EN 14458: 2004 para capacetes e viseiras, para ambos incluindo todos os requisitos opcionais e melhores performances.
- ▶ O design ergonómico assegura:
  - Extensão área protegida
  - Sensibilidade auditiva e proteção ao calor
  - Excelente conforto quando viseiras em uso
- ▶ Adequado para EPI's acessórios (máscaras, lanternas, sistemas de comunicação, etc.)



# MOBY1

## CAPACETE PARA COMBATE EM INCÊNDIOS ESTRUTURAIS

### Aprovações e Certificações dos capacetes

**Norma: EN 443: 2008**  
 "Capacetes para combate a incêndios em edifícios e outras estruturas"

- Área protegida: Tipo B3b
- Condicionamento a baixa temperatura: - 30 °
- Resistência a produtos químicos líquidos: C
- Isolamento elétrico de capacete molhado: E2
- Isolamento elétrico de superfície capacete: E3
- Dimensões: entre 52 e 64 cm

**Norma DIN 67510-1: 2002**  
 "Pigmentos e produtos fotoluminescentes- Parte 1. medição após características brilhantes e marcação no produto" (cor do capacete apenas 44 lumen na cor hortelã)

### Certificações e aprovações dos protetores faciais dos capacetes

**Norma: EN 14458: 2004**  
 "Protetor facial e viseiras para uso com alto desempenho em capacetes de segurança industrial e nos usados por bombeiros, ambulâncias e em emergências".

- Classe óptica 1
- Visor para uso dos bombeiros
- Proteção ultravioleta: 3-1,2 para visor claro 2-4 para visor espelhado dourado
- Extremos de temperatura: - 40 ° + 120 °
- Resistência ao impacto de alta energia em extremos de temperatura (AT)
- Resistência à abrasão (K)
- Resistência à nebulização (N)
- Propriedades elétricas (Q)

- Para o protetor facial dourado
- Proteção infravermelho (4-5)
  - Refletância do infravermelho reforçada R
  - Reconhecimento de cor melhorada (4C)

### CORES



### MASS OF HELMET (without accessories)

Moby1 with face visor: 1.500 grms ± 50  
 Moby1 with face visor and eye visor: 1.650 grms ± 50



### OPCIONAIS



- Fitas Refletivas
- Prata
  - Amarela
  - Laranja

Rede da suspensão ajustável

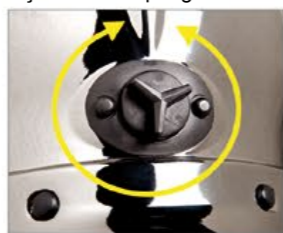
Forro com almofada macia e confortável (destacável, lavável e substituível)



Protetor de chamas interno

OPCIONAL  
 Brasão de Armas frontal dourado (sob consulta)

Botão externo para o sistema de ajuste de tamanho (patenteado). Nenhuma interferência com protetor de pescoço. Fácil de usar, mesmo com luvas de combate a incêndios. A configuração necessária pode ser alterada dependendo da operação (apertado para situação extrema, mais solto em condições menos perigosas)



Viseira integrada e ajustável (dependendo do modelo) com aba para agarrar ambos os lados, Classe óptica 1 com proteção ultravioleta e resistente à:

- impacto de alta energia (AT)
- abrasão (K)
- nebulização (N)



Protetor facial retrátil claro ou dourado espelhado (dependendo do modelo), Classe óptica 1, proteção ultravioleta, resistente a:

- impacto de alta energia (AT)
  - abrasão (K)
  - embaçamento (N)
- para o protetor espelhado dourado:
- proteção infravermelho (4-5)
  - reconhecimento de cor melhorada (4C)
  - reflectância no infravermelho avançado (R)



Máscara contra gases

### OPCIONAIS



- Disponível:
- Protetor pescoço/nuca Integral
  - Protetor pescoço/nuca Aramide
  - Protetor pescoço/nuca aluminizado

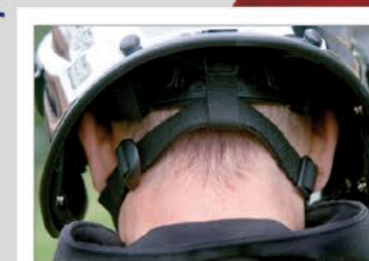
### OPCIONAIS



Permite o uso de sistemas de comunicação de terceiros (sob consulta)



Adaptador para lanternas (destacável)



Cinta trapezoidal ajustável em tecido antichama com cinta de pescoço também em tecido antichama e queixeira em couro



### CAPACETES MOBY 1

Código	Descrição
512XX	Capacete Moby 1, casco injetado direto, óculos incoloc e protetor facial dourado com 2 suportes de lanternas, bolsa protetora XX = 01 Azul Roial, 02 Branco, 05 Vermelho, 06 Preto, 07 Amarelo, 08 Verde, 10 Laranja, XX = 44 Verde hortelã (fotoluminescente) XX = 55 Cromeado
511XX	Capacete Moby 1, casco injetado direto, óculos incoloc e protetor facial incolor com 2 suportes de lanternas, bolsa protetora XX = 01 Azul Roial, 02 Branco, 05 Vermelho, 06 Preto, 07 Amarelo, 08 Verde, 10 Laranja, XX = 44 Verde hortelã (fotoluminescente) XX = 55 Cromeado
501XX	Capacete Moby 1, casco injetado direto, protetor facial incolor com 2 suportes de lanternas, bolsa protetora XX = 01 Azul Roial, 02 Branco, 05 Vermelho, 06 Preto, 07 Amarelo, 08 Verde, 10 Laranja, XX = 44 Verde hortelã (fotoluminescente) XX = 55 Cromeado

### ACESSÓRIOS

Códigos	Descrição
50001	Limpador para o casco
50002	Limpador de Tela
50003	Almofada de espaçamento frontal (para pessoas com óculos)
50004	Protetor pescoço/nuca Aramida
50005	Protetor de pescoço/nuca aluminizado
50006	Protetor de pescoço/nuca Integral
50007	Tiras retrorefletidos adesivas 3M Prata
50008	Tiras adesivos retrorefletivas 3M Amarelas
50009	Tiras adesivas retroreflectores 3M Laranja
50021	Placa de ouro Frontal

### PEÇAS PARA REPOSIÇÃO

Código	Descrições
600020	Viseira olho incolor
600021	Neutral protetor facial
600022	Ouro espelhado protetor facial
600023	Set freio para protetor facial
600024	Placa de nuca
600028	Almofada para a placa nuca
600030	Absorvedor de Choque do casco
600031	Forro de conforto
600043	Bolsa de proteção
600060	Botão de ajuste de tamanho+ adaptador e parafuso de ajuste
600125	Placa dourada frontal com parafusos auto-roscantes para Moby 1
600130	Set guarda chama de borracha com cola para Moby 1
600131	Adaptadores para peça facial máscara de gás (esquerdo e direito), com parafusos fixadores para Moby1
600133	Reservatório interior com parafusos fixados para Moby1
600136	Bandas internas (direita e esquerda) com bochecha almofada + parafusos definido para Moby1
600137	Dispositivo de fixação com queixeira e chinguard + parafusos para Moby1
600138	Set freio para viseira olho para Moby1
600139	conectores para montagem de viseiras por Moby1
600140	Tocheiros e sua fixação + parafuso para Moby1
600141	Headband com rede Moby1

### LEGEND MOBY1 HELMETS

Classe	Com/sem protetor de olhos	Cor do protetor facial	Cor do casco
A	B	C	XX
5 = MOBY1	0 = Sem 1 = Com	1 = Neutro/Incolor 2 = Ouro 4-5	01 – Azul Roial, 02 – Branco, 05 – Vermelho, 06 Preto, 07 –Amarelo, 10 – Laranja, 08 Verde, 44 – Verde Hortelã (fotoluminescente), 55 - Cromeado

### ACESSÓRIOS E PEÇAS DE REPOSIÇÃO DO CAPACETE MOBY 1

Produto	Numero
A	BCDE
5 = Acessórios	ID
60 = Spare parts	ID



DNA S.R.L.

Via Romolo Murri, 21 - 48124 Ravenna (Ra) ITALY  
Phone 0039/(0)544/500917 - Fax 0039/(0)544/239900  
www.dnasafetyfirst.it - info@dnasafetyfirst.it  
Vat: IT02083100392